

PLANO DE FORMAÇÃO PROFISSIONAL 2026



Instituto dos Vinhos do Douro e do Porto, I. P.



Instituto dos Vinhos do Douro e do Porto, I.P.

*Plano de Formação Profissional do
IVDP, IP, para o ano de 2026, conforme
deliberação do Conselho Diretivo de 19 de
junho (Ata n.º 26/2026).*

Imagem da capa: *Laboratório de Fiscalização e Assistência Técnica.*

Coleção Instituto dos Vinhos do Douro e do Porto, I.P. FA 310 V 1142

ÍNDICE

Índice	i
Lista de siglas	i
Nota Introdutória	1
Apresentação institucional	2
Breve caracterização dos recursos humanos	3
Plano de formação	5
CONTEXTO DO PLANO DE FORMAÇÃO.....	5
METODOLOGIA DO DIAGNÓSTICO DAS NECESSIDADES DE FORMAÇÃO	5
RESULTADOS DO LEVANTAMENTO DAS NECESSIDADES DE FORMAÇÃO	6
PLANEAMENTO E EXECUÇÃO DAS AÇÕES DE FORMAÇÃO.....	6
Conclusão	8
Anexos	9
ANEXO 1 – ÁREAS DE FORMAÇÃO E AÇÕES 2026	10
ANEXO 2 – LEVANTAMENTO DAS NECESSIDADES DE FORMAÇÃO PARA 2026 DOS TRABALHADORES DO IVDP, IP	13
ANEXO 3 – PLANO ANUAL DE FORMAÇÃO DA CÂMARA DE PROVADORES - 2026.....	36

LISTA DE SIGLAS

CD – Conselho Diretivo
DSAF – Direção de Serviços Administrativos e Financeiros
DSFC – Direção de Serviços de Fiscalização e Controlo
DSTC – Direção de Serviços Técnicos e de Certificação
GACD – Gabinete de Apoio ao Conselho Diretivo
GCI – Gabinete do Conhecimento e Inovação
GEE – Gabinete de Estudos e Economia
GF – Gabinete de Fiscalização
GJ – Gabinete Jurídico
GQAI – Gabinete da Qualidade e Auditoria Interna
INA, IP – Instituto Nacional de Administração, I.P.
IVDP, IP – Instituto dos Vinhos do Douro e do Porto, I.P.
UAS – Unidade de Análise Sensorial
UFO – Unidade Financeira e Orçamental
UGP – Unidade de Gestão de Pessoas
UGICCV – Unidade de Gestão Integrada de Contas Correntes Vínicas
UGPV – Unidade de Gestão de Património Vitícola
UL – Unidade Laboratorial
UPC – Unidade de Promoção e Comunicação
USI – Unidade de Sistemas de Informação
QUAR – Quadro de Avaliação e Responsabilização

NOTA INTRODUTÓRIA

O Plano de Formação Profissional é elaborado anualmente e resulta do diagnóstico das necessidades formativas efetuado junto dos/as Dirigentes e Coordenadores/as do Instituto dos Vinhos do Douro e do Porto, I.P. (IVDP, IP).

Esse levantamento atende:

- Às políticas de desenvolvimento de recursos humanos e de inovação e modernização administrativas, garantindo uma abordagem prospetiva da atividade formativa;
- Às necessidades prioritárias dos/as trabalhadores/as face às exigências dos postos de trabalho que ocupam, aferidas de entre as áreas estratégicas definidas;
- À identificação de necessidades de formação decorrente do processo de avaliação do desempenho.

A formação insere-se no ciclo de gestão dos órgãos e serviços e é encarada como um investimento gerador de resultados, sendo o Plano Anual enviado ao Instituto Nacional de Administração, I.P. (INA, IP) nos termos previstos no respetivo regime¹.

No ano de 2026, a valorização e o desenvolvimento das competências e qualificações dos Recursos Humanos, continuam a assumir especial importância e estão enquadradas estrategicamente no Quadro de Avaliação e Responsabilização (QUAR) e no Plano de Atividades do Instituto. O compromisso é garantir que todos/as os/as trabalhadores/as frequentemente, pelo menos, uma ação de formação.

¹ Aprovado pelo Decreto-Lei n.º 86-A/2016, de 29 de dezembro, que define o regime da formação profissional na Administração Pública na sua versão atualizada.

APRESENTAÇÃO INSTITUCIONAL

O IVDP, IP é um instituto público, integrado na administração indireta do Estado, dotado de autonomia administrativa e financeira e património próprio².

É um organismo central com jurisdição sobre todo o território nacional, tem sede em Peso da Régua e tem um serviço desconcentrado, a delegação do Porto.

O IVDP, IP tem por missão promover o controlo da qualidade e quantidade dos vinhos do Porto, regulamentando o processo produtivo, bem como a proteção e defesa das denominações de origem «Douro» e «Porto» e indicação geográfica «Duriense».

Os órgãos do IVDP, IP são o Conselho Diretivo, o Fiscal Único, o Conselho Consultivo e o Conselho Interprofissional. O atual organograma é o seguinte³:

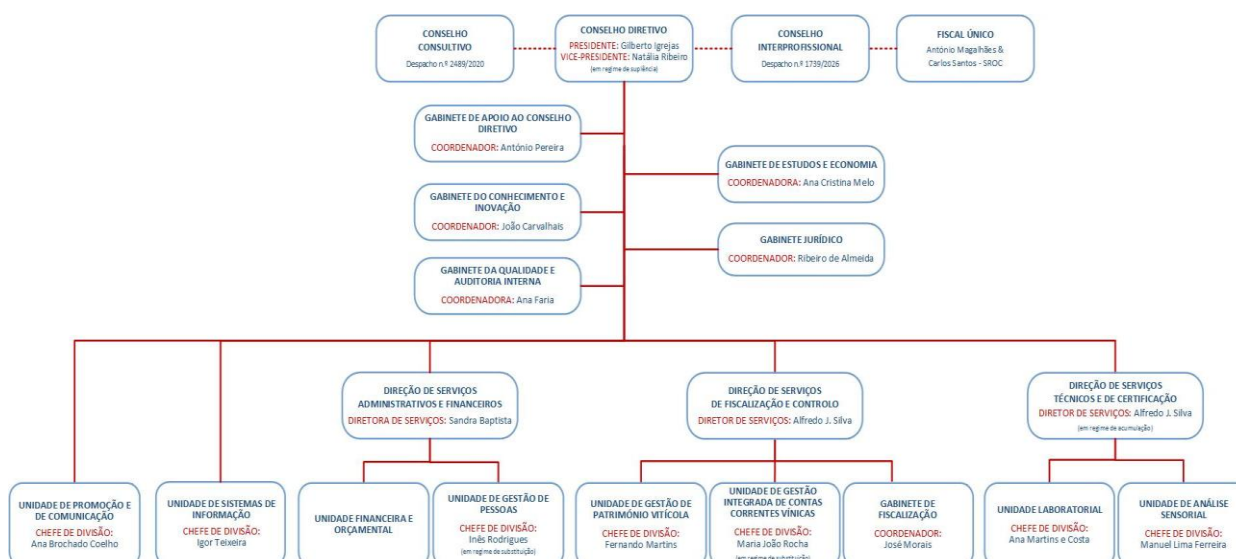


Figura 1 – Organograma do IVDP, IP

² Nos termos da lei orgânica aprovada pelo Decreto-Lei n.º 97/2012, de 23 de abril.

³ Organização interna prevista nos respetivos estatutos, aprovados pela Portaria n.º 151/2013, de 16 de abril, na Deliberação n.º 1791/2013, de 27 de junho (publicada no DR, 2.ª série, N.º 192, de 4 de outubro de 2013), na última versão (que cria as unidades orgânicas de segundo nível e gabinetes) e na Deliberação n.º 492/2026, de 6 de abril, publicada no Diário da República N.º 80, 2ª Série, de 24 de abril (que reorganiza as unidades orgânicas de segundo nível, dirigidas por um chefe de divisão, cargo de direção intermédia de 2.º grau, e dos gabinetes, coordenados funcionalmente por técnicos superiores).

BREVE CARACTERIZAÇÃO DOS RECURSOS HUMANOS

A Portaria 61/2026/1, de 6 de fevereiro, procedeu à alteração da orgânica do IVDP, IP, fixando em oito o número máximo de unidades orgânicas. Nesse sentido, na dependência da Direção de Serviços Administrativos e Financeiros, foram criadas duas unidades orgânicas de segundo nível:

- Unidade Financeira e Orçamental (UFO)
- Unidade de Gestão de Pessoas (UGP)

Para dar cumprimento às suas atribuições, o IVDP, IP conta, no final de 2025, com 119 efetivos, sem prejuízo do Mapa de Pessoal de 2025 e de 2026 contemplar 153 postos de trabalho, distribuídos pelas unidades orgânicas e cargos/carreiras constantes da tabela *infra*:

Tabela 1 – Efetivos a 31 de dezembro de 2025

Unidade Orgânica	Cargo/Carreira	Ocupados
Conselho Diretivo	Dirigente	2
Gabinetes e Núcleos (GACD, NUC, GEE, QAI, GJ)	Técnico Superior	13
	Assistente Técnico	2
	Assistente Operacional	1
Serviço de Promoção e Comunicação	Dirigente	1
	Técnico Superior	4
	Assistente Técnico	6
Direção de Serviços Administrativos e Financeiros	Dirigente	2
	Técnico Superior	14
	Especialista de Sistemas e Tecnologias de Informação	1
	Assistente Técnico	4
	Assistente Operacional	3
Direção de Serviços de Fiscalização e Controlo	Dirigente	3
	Técnico Superior	10
	Agentes de Fiscalização	8
	Assistente Técnico	18
	Assistente Operacional	2
Direção de Serviços Técnicos e de Certificação	Dirigente	2
	Técnico Superior	10
	Assistente Técnico	12
	Assistente Operacional	1
Total		119

Destacam-se os seguintes indicadores a 31 de dezembro de 2025:

- O pessoal integrado na categoria de **assistente técnico** (aqui incluídos os 8 agentes de fiscalização) representa 42,86% dos efetivos, contando com 52

trabalhadores/as, seguido dos técnicos superiores (49), do pessoal dirigente (10), assistentes operacionais (7) e especialista de informática (1).

- O **contrato de trabalho** em funções públicas por tempo indeterminado prevalece como modalidade de vinculação com 109 trabalhadores/as (91,60%), seguido da comissão de serviço (10).
- O **género feminino** representa 53,78% dos efetivos, contando com 64 mulheres e tem maior expressão na categoria de assistente técnico (29), seguido de técnico superior com 28.
- A média etária é na ordem dos **54 anos**, persistindo um problema de rejuvenescimento dos quadros, tendo 26% dos/as trabalhadores/as idade superior a 60 anos.
- A maioria dos/as trabalhadores/as tem **mais de 20 anos de antiguidade** na Administração Pública, sendo que 11 trabalhadores têm mais de 40 anos de serviço, o que aponta para um envelhecimento dos recursos humanos.
- Relativamente às habilitações académicas verifica-se que 54,62% dos trabalhadores têm habilitações superiores ao 12.º ano de escolaridade.
- O índice de **enquadramento** (rácio de trabalhadores/as por dirigente) é de 10,9% e o índice de **tecnicidade** é de 50,46% (incluindo o pessoal técnico superior e os especialistas de informática).

PLANO DE FORMAÇÃO

Contexto do Plano de Formação

O QUAR 2026 do IVDP, IP fixa como um dos objetivos operacionais “Promover a motivação, as qualificações e competências dos recursos humanos, estimulando o seu desenvolvimento pessoal e profissional e a conciliação da vida pessoal, profissional e familiar.”

Para o cumprimento desse objetivo estabeleceu-se que a inscrição em programas formativos continua a ser uma prioridade, necessariamente ancorada no conhecimento, abrangendo a participação regular em seminários, eventos e iniciativas com interesse direto e indireto na área da vinha e do vinho e das competências do IVDP, IP.

Metodologia do diagnóstico das necessidades de formação

O diagnóstico das principais necessidades dos serviços ao nível da sua capacitação e da formação dos/as trabalhadores/as, quer no que respeita a competências chave, quer transversais, em adequação com a estratégia do IVDP, IP resulta da auscultação promovida entre 27 de janeiro e 13 de fevereiro de 2026, tendo sido posteriormente alargado com o objetivo de permitir a inclusão de todas as ações identificadas pelos avaliadores no âmbito do SIADAP, junto dos/as Dirigentes e Coordenadores/as, tendo presente:

- A garantia de acesso à formação por todos/as os/as trabalhadores/as, independentemente do cargo/carreira;
- A formação adequada que corresponda a necessidades prioritárias dos/as trabalhadores/as face às exigências dos postos de trabalho que ocupam e das respetivas unidades orgânicas;
- O necessário alinhamento com o processo de avaliação de desempenho, sendo fundamental a auscultação dos/as trabalhadores/as;
- A necessidade de ser realista na identificação do número de ações, apontando apenas as que realmente se pretende que o/a trabalhador/a frequente.
- A contratualização obrigatória de uma competência que será objeto de formação no âmbito do SIADAP 3 e sujeita a avaliação pela entidade formadora, entre as identificadas em catálogo próprio para o efeito, elaborado pelo INA, IP, conforme consagra os n.ºs 5 e 6 do artigo 48.º da Lei n.º 66-B/2007, de 28 de dezembro, na sua atual redação (SIADAP). Saliente-se que este ano as competências foram escolhidas entre avaliadores e avaliados, em função das necessidades de cada um ou de cada unidade orgânica.

- Em 2026 já foi realizada a seguinte ação de formação transversal da DSTC (não identificada no diagnóstico – anexo 2):

Verificação e Métodos de Ensaio em Laboratórios de Ensaio, dirigida a técnicos superiores da DSTC, ministrada pela RELACRE (Dr. Guiomar Manuel Medeiros), nos dias 15, 16 e 17 de abril de 2026, com o encargo de 2.200,00 € + IVA.

Resultados do levantamento das necessidades de formação

Os resultados do levantamento apontam 61 ações de formação distribuídas por 14 áreas (descritas no quadro junto como Anexo 1), destacando-se as seguintes:

- Áreas estratégicas no âmbito das competências do IVDP, IP – Câmara de Provedores, gestão e administração, desenvolvimento pessoal, química e direito.
- Informática – incluindo ciências informáticas e informática na ótica do utilizador.

Em síntese, o levantamento efetuado traduz-se nos seguintes indicadores globais:

Tabela 2 – Resumo dos principais elementos do Plano de Formação de 2026

Indicador	Valor
Efetivos do IVDP, IP	119
Postos previstos no mapa de pessoal	153
Ações de formação previstas	61
Áreas de formação	14
Participações previstas	208
Orçamento inicial	6.429,00 €
Orçamento após alteração	21.879,75 €

O número de participantes indicado corresponde ao número total de participações previstas nas ações de formação, podendo o mesmo trabalhador estar inscrito em mais do que uma ação.

Planeamento e execução das ações de formação

A versão preliminar do diagnóstico de necessidades de formação para 2026 planeadas em articulação com os/as Dirigentes e Coordenadores/as, de forma a atingir os objetivos propostos foi objeto de análise superior quanto à consistência global de oportunidade e custo, nos termos da autorização do Conselho Diretivo do IVDP, IP de 15 de abril de 2026.

Desde logo, foram identificadas as seguintes ações transversais a ministrar por recursos humanos internos, mais concretamente pelo Gabinete Jurídico, designadamente:

- Análise e interpretação de documentação jurídica - fiscalização e procedimentos contraordenacionais.
- Análise e interpretação de documentação jurídica - rotulagem e gestão das DOP.
- Análise e interpretação de documentação jurídica - alterações de titularidade.

Ações no âmbito do projeto “Sem Saúde Não Há Trabalho”:

- Ação prática para chefias, em data a definir, centrada no Diagrama de Resposta CAD e na importância da comunicação interna;
- Ação de sensibilização para trabalhadores, no 2.º semestre. Ambas sem encargos, ao abrigo do protocolo entre o IVDP, IP e o ICAD, IP.

Também no âmbito da Direção de Serviços Técnicos e de Certificação (DSTC), será ministrada uma ação pela RELACRE, em data a definir no mês de outubro de 2026 que engloba assistentes operacionais, assistentes técnicos e técnicos superiores, num total de 28 trabalhadores, subordinada ao seguinte tema:

- Norma NP EN ISO/IEC 17025:2018

Por fim, no âmbito da Direção de Serviços de Fiscalização e Controlo (DSFC), foi também indicada para alguns trabalhadores, a seguinte formação:

- Comunicação Interpessoal – Comunicação Assertiva

Em relação à Unidade de Análise Sensorial (UAS) foi apresentado, nos termos habituais, um plano de formação específico para a Câmara de Provedores (junto como Anexo 3) que envolve todos os provedores, com a identificação dos critérios de avaliação e número de ensaios/sessões previstos e respetiva calendarização, que se incorpora no presente Plano. O acompanhamento e o reporte mensal à DSAF é assegurado pela UAS.

A disponibilização, comunicação e publicitação de ações de formação é feita pela DSAF após uma análise rigorosa dos conteúdos à luz deste Plano.

Nesta linha, é privilegiada a programação de ações (internas ou externas) que possam abranger vários trabalhadores em detrimento de inscrições individuais.

O orçamento para a execução do plano de formação em 2026 consta da informação *infra*, reportando-se à rubrica D.02.02.15.BO.00 – Formação:

Orçamento inicial	6.429,00 €
Orçamento após alteração orçamental submetida e autorizada a 26.03.2026	21.879,75 €

Foram identificados por quatro dirigentes os cursos FA<AP para dirigentes intermédios, que serão objeto de tratamento independente em função do custo elevado.

Acresce que, no âmbito da Unidade de Promoção e Comunicação foi indicada pela respetiva chefia a formação WSET em Vinhos Nível 2 para dois trabalhadores, bem como formação em “Gestão de Projetos” para uma trabalhadora.

Saliente-se ainda que, foi identificado o Programa de Capacitação Avançada para o Início de Funções na Carreira de Técnico Superior | CAT | Formação Inicial, destinado aos seis técnicos superiores que iniciaram funções em 1 e 13 de janeiro de 2026.

Atendendo ao valor elevado destas formações, foi necessário efetuar a alteração orçamental supra, com vista a acomodar estas necessidades formativas.

Neste contexto, foi efetuado o tratamento da informação recebida e retirados os cursos de gestão pública (FA<AP), bem como os de WSET em Vinhos e o Programa de Capacitação Avançada para o Início de Funções na Carreira de Técnico Superior, que resultou nos seguintes documentos:

- Mapa com o levantamento de todas as necessidades de formação por unidade orgânica e trabalhador/a apresentado para o ano de 2026 – Anexo 2;
- Plano de formação específico para a Câmara de Provadores – Anexo 3.

CONCLUSÃO

A formação profissional, enquanto instrumento estratégico da gestão dos recursos humanos, tem como objetivo assegurar a qualificação profissional dos trabalhadores e dirigentes, melhorando o seu desempenho e contribuindo para a capacitação institucional da entidade empregadora.

Em obediência a princípios elementares de gestão, o planeamento e organização das ações de formação deve ser realizado com antecedência, garantindo-se uma maior eficácia destas ações e uma maior coerência entre objetivos de natureza individual e da instituição.

Neste contexto, o presente documento sistematiza os dados recolhidos junto das várias unidades orgânicas, procurando dar visibilidade e transparência a todo o processo do diagnóstico de necessidades de formação.

A participação em ações de formação é objeto de monitorização regular e de sistematização em aplicação informática própria e por via do relatório anual.

A execução do plano deverá ser acompanhada trimestralmente pela DSAF, com reporte ao Conselho Diretivo, identificando ações realizadas, trabalhadores abrangidos, encargos executados e desvios face ao planeado.

As propostas vão sendo avaliadas e priorizadas, em articulação com o ciclo de gestão, os objetivos do Instituto e a disponibilidade orçamental.

ANEXOS

Anexo 1 – Áreas de formação e ações 2026

Área (Classificação Nacional das Áreas de Educação e Formação)	Descrição/designação da ação	N.º ações por área	N.º participantes por área
090 Desenvolvimento Pessoal	Comunicação interpessoal - Comunicação assertiva	2	8
	Comunicar com clareza		
222 Línguas estrangeiras	Inglês	1	2
322 Biblioteconomia, arquivo e documentação	A fotografia nos arquivos	2	2
	Primeiras Abordagens à Criação de Pequenas Mostras Expositivas		
342 Marketing e publicidade	Marketing de vinhos	2	2
	Comunicação		
344 Contabilidade e Fiscalidade	A contabilidade pública no âmbito das aquisições	1	1
345 Gestão e administração (formação, pessoal, financeira, logística, etc.)	Avaliação do desempenho	1	1
346 Secretariado e trabalho administrativo	Secretariado	1	1
347 Enquadramento da organização (formação sindical, gestão da qualidade, etc.)	SIADAP 3	2	2
	Conciliação da Vida Profissional, Pessoal e Familiar		
380 Direito	Contratação Pública no âmbito dos Contratos Públicos de Bens, de Serviços e de Empreitadas de Obras Públicas - 6.ª Ed. online	9	37
	Regime Jurídico das Contraordenações Económicas - DL 9/2021 - 5ª Ed		
	Análise e interpretação de documentação jurídica - rotulagem e gestão das DOP		
	Análise e interpretação de documentação jurídica - fiscalização e procedimentos contraordenacionais		
	Análise e interpretação de documentação jurídica - alterações de titularidade		
	Ajuste direto e consulta prévia - o essencial dos processos fechados: quando, como e até onde?		
	Contratação excluída		
	Contratação pública		
	Código do procedimento administrativo		
442 Química	Verificação e validação de métodos de ensaio em laboratórios de ensaios	3	16
	An introduction to LC-MS		
481 Ciências Informáticas	Inteligência Artificial com Python NATIVO	12	12
	Especialização em Inteligência Artificial		
	Inteligência Artificial		
	APD 1.4. Armazenar e organizar informação digital		
	Introdução à Automação de Processos Robóticos (RPA)		

Área (Classificação Nacional das Áreas de Educação e Formação)	Descrição/designação da ação	N.º ações por área	N.º participantes por área
	Inteligência Artificial para Dirigentes, Gestores de Projeto e Equipas Técnicas		
	Inteligência Artificial na Administração Pública		
	Inovação Digital Assente em Dados Estatísticos		
	Programação para a web		
	Responsável de Cibersegurança		
	Cibersegurança Aplicada		
	TE Inteligência Artificial 2 Competências Profissionais e Recursos Tecnológicos		
	Word 1.1 Recursos Básicos de Processamento de Textos		
	Word		
	Word 1: Introdução e Fundamentos Básicos		
	Excel 1.1 Criação de Tabelas e Operações Básicas		
	Programa de Excel - Análise e gestão de dados, com 4 cursos de 6h cada (Desenho e Estruturação de Base de Dados; Gestão Avançada de Base de Dados; Tabelas Dinâmicas; Apoio à Tomada de Decisão)		
	Excel 3.1 Desenho e estruturação Base de Dados		
	Excel 2.2 Funções de estatística	14	15
	Excel 2.4 Lógica, Consulta e Referência		
	EXCEL 2.1 Fórmulas e Funções - Primeiros Passos		
	Excel: Tabelas Dinâmicas: 3.3		
	Excel - Folhas de Cálculo: Fórmulas e Funções		
	Power BI: Importação e Transformação de Dados: 1 e modelo de Dados -2 e Power Point Primeiros passos apresentação-1		
	Comunicação Digital		
482 Informática na ótica do utilizador	Introdução às Tecnologias Emergentes e Transformação Digital		
524 Tecnologia dos processos químicos	Espectroscopia de Absorção Atómica	1	1
	ReCAP: Iniciativa		
	ReCAP: Inteligência Emocional		
	ReCAP: Organização, Planeamento e Gestão de Projetos		
	ReCAP: Orientação para a Colaboração	10	108
	ReCAP: Orientação para a Mudança e Inovação		
	ReCAP: Orientação para a Segurança		
Outra	ReCAP: Orientação para o Serviço Público		

Área (Classificação Nacional das Áreas de Educação e Formação)	Descrição/designação da ação	N.º ações por área	N.º participantes por área
	ReCAP: Orientação para os Resultados Gestão da manutenção das instalações e equipamentos Energia Sustentável		
14 áreas		61	208

Anexo 2 – Levantamento das necessidades de formação para 2026 dos trabalhadores do IVDP, IP

Unidade orgânica	Cargo/Carreira	Tipologia (escolher)	Ação	Área da Classificação Nacional das Áreas de Educação e Formação (escolher)	Duração (escolher)	Formato (escolher)	Data (escolher)	Prioridade (escolher)	Entidade	Encargo	Observações
Conselho Diretivo	Dirigente Superior 1º grau/Presidente										
Conselho Diretivo	Dirigente Superior 2º grau/Vice-Presidente em regime de suplência										
Gabinete de Apoio ao Conselho Diretivo	Técnico Superior/Coordenador	Cursos de formação de curta, média e longa duração	ReCAP: Orientação para os Resultados - Técnico Superior	Outra	Até 30 horas	À distância/ambientes virtuais	Terceiro trimestre	1 -Alta	INA - Plataforma NAU	0,00 €	
Gabinete de Apoio ao Conselho Diretivo	Técnico Superior/Coordenador	Cursos de formação de curta, média e longa duração	Inglês	222 Línguas estrangeiras	Superior a 30 e inferior a 60 horas	Regime presencial	Terceiro trimestre	1 -Alta			
Gabinete de Apoio ao Conselho Diretivo	Técnico Superior	Cursos de formação de curta, média e longa duração	Word 1.1 Recursos Básicos de Processamento de Textos	482 Informática na ótica do utilizador	Até 30 horas	À distância/ambientes virtuais	Segundo trimestre	1 -Alta	INA - Plataforma NAU	0,00 €	
Gabinete de Apoio ao Conselho Diretivo	Técnico Superior	Cursos de formação de curta, média e longa duração	Excel 1.1 Criação de Tabelas e Operações Básicas	482 Informática na ótica do utilizador	Até 30 horas	À distância/ambientes virtuais	Segundo trimestre	1 -Alta	INA - Plataforma NAU	0,00 €	
Gabinete de Apoio ao Conselho Diretivo	Assistente Operacional	Cursos de formação de curta, média e longa duração	Word	482 Informática na ótica do utilizador	Até 30 horas	À distância/ambientes virtuais	Quarto trimestre	2 -Média			
Gabinete de Apoio ao Conselho Diretivo	Assistente Operacional	Cursos de formação de curta, média e longa duração	ReCAP: Orientação para os Resultados - Assistente Operacional	Outra	Até 30 horas	À distância/ambientes virtuais			INA - Plataforma NAU	0,00 €	
Gabinete de Apoio ao Conselho Diretivo	Assistente Técnico	Cursos de formação de curta, média e longa duração	Secretariado	346 Secretariado e trabalho administrativo	Até 30 horas	À distância/ambientes virtuais	Segundo trimestre	2 -Média			

Unidade orgânica	Cargo/Carreira	Tipologia (escolher)	Ação	Área da Classificação Nacional das Áreas de Educação e Formação (escolher)	Duração (escolher)	Formato (escolher)	Data (escolher)	Prioridade (escolher)	Entidade	Encargo	Observações
Gabinete de Apoio ao Conselho Diretivo	Assistente Técnico	Cursos de formação de curta, média e longa duração	ReCAP: Orientação para os Resultados - Assistente Técnico	Outra	Até 30 horas	À distância/ambientes virtuais			INA - Plataforma NAU	0,00 €	
Gabinete da Qualidade e Auditoria Interna	Técnico Superior/Coordenador	Cursos de formação de curta, média e longa duração	ReCAP: Orientação para os Resultados - Técnico Superior	Outra	Até 30 horas	À distância/ambientes virtuais	Segundo trimestre	1 -Alta	INA - Plataforma NAU	0,00 €	
Gabinete da Qualidade e Auditoria Interna	Técnico Superior	Cursos de formação de curta, média e longa duração	ReCAP: Orientação para os Resultados - Técnico Superior	Outra	Até 30 horas	À distância/ambientes virtuais	Segundo trimestre	1 -Alta		0,00 €	
Gabinete de Estudos e Economia	Técnico Superior/Coordenador	Cursos de formação de curta, média e longa duração	ReCAP: Orientação para os Resultados - Técnico Superior	Outra	Até 30 horas	À distância/ambientes virtuais	Terceiro trimestre	1 -Alta	INA - Plataforma NAU	0,00 €	
Gabinete de Estudos e Economia	Técnico Superior/Coordenador	Cursos de formação de curta, média e longa duração	Programa de Excel - Análise e gestão de dados, com 4 cursos de 6h cada (Desenho e Estruturação de Base de Dados; Gestão Avançada de Base de Dados; Tabelas Dinâmicas; Apoio à Tomada de Decisão)	482 Informática na ótica do utilizador	Até 30 horas	À distância/ambientes virtuais	Terceiro trimestre	2 -Média	INA - Plataforma NAU	0,00 €	
Gabinete de Estudos e Economia	Técnico Superior	Cursos de formação de curta, média e longa duração	Power BI : Importação e Transformação de Dados : 1 e modelo de Dados -2 e Power Point Primeiros passos apresentação-1	482 Informática na ótica do utilizador	Até 30 horas	À distância/ambientes virtuais	Segundo trimestre	2 -Média	INA - Plataforma NAU	0,00 €	
Gabinete de Estudos e Economia	Técnico Superior	Cursos de formação de curta, média e longa duração	ReCAP: Orientação para os Resultados - Técnico Superior	Outra	Até 30 horas	À distância/ambientes virtuais	Terceiro trimestre	1 -Alta	INA - Plataforma NAU	0,00 €	
Gabinete Jurídico	Técnico Superior/Coordenador	Cursos de formação de curta, média e longa duração	ReCAP: Orientação para os Resultados - Técnico Superior	Outra	Até 30 horas	À distância/ambientes virtuais			INA - Plataforma NAU	0,00 €	
Gabinete Jurídico	Técnico Superior	Cursos de formação de curta, média e longa duração	ReCAP: Orientação para os Resultados - Técnico Superior	Outra	Até 30 horas	À distância/ambientes virtuais			INA - Plataforma NAU	0,00 €	

Unidade orgânica	Cargo/Carreira	Tipologia (escolher)	Ação	Área da Classificação Nacional das Áreas de Educação e Formação (escolher)	Duração (escolher)	Formato (escolher)	Data (escolher)	Prioridade (escolher)	Entidade	Encargo	Observações
Gabinete Jurídico	Técnico Superior	Cursos de formação de curta, média e longa duração	ReCAP: Orientação para os Resultados - Técnicos Superior	Outra	Até 30 horas	À distância/ambientes virtuais			INA - Plataforma NAU	0,00 €	
Gabinete Jurídico	Técnico Superior	Cursos de formação de curta, média e longa duração	Contratação Pública no âmbito dos Contratos Públicos de Bens, de Serviços e de Empreitadas de Obras Públicas - 6.ª Ed. online	380 Direito	Até 30 horas	À distância/ambientes virtuais	Segundo trimestre	2 -Média	IGAP	235,00 €	
Gabinete Jurídico	Técnico Superior	Cursos de formação de curta, média e longa duração	ReCAP: Orientação para o Serviço Público - Técnico Superior	Outra	Até 30 horas	À distância/ambientes virtuais	Terceiro trimestre	2 -Média	INA - Plataforma NAU	0,00 €	
Gabinete Jurídico	Técnico Superior	Cursos de formação de curta, média e longa duração	Regime Jurídico das Contraordenações Económicas - DL 9/2021 - 5ª Ed	380 Direito	Até 30 horas	À distância/ambientes virtuais	Primeiro trimestre	1 -Alta	IGAP	185,00 €	
Gabinete do Conhecimento e Inovação	Técnico Superior/Coordenador	Cursos de formação de curta, média e longa duração	Energia Sustentável	Outra	Até 30 horas	À distância/ambientes virtuais	Segundo trimestre		DECO/Plataforma NAU	0,00 €	o papel das energias renováveis na promoção da transição ecológica. Venha nesta jornada para um futuro mais sustentável e ajude a mitigar as mudanças climáticas com conhecimento e ação!
Gabinete do Conhecimento e Inovação	Técnico Superior/Coordenador	Cursos de formação de curta, média e longa duração	ReCAP: Orientação para os Resultados - Técnico Superior	Outra	Até 30 horas	À distância/ambientes virtuais	Terceiro trimestre	1 -Alta	INA - Plataforma NAU	0,00 €	
Gabinete do Conhecimento e Inovação	Técnico Superior	Estágios, oficinas de formação, comunidades de prática, mentoria, tutoria pedagógica e outras modalidades	A fotografia nos Arquivos	322 Biblioteconomia, arquivo e documentação	Até 30 horas	Regime presencial	Segundo trimestre	2 -Média	APBAD - Associação Portuguesa de bibliotecários, arquivistas, profissionais de informação e documentação	105,00 €	105€ - inscrição Falta incluir encargos com deslocação e alojamento

Unidade orgânica	Cargo/Carreira	Tipologia (escolher)	Ação	Área da Classificação Nacional das Áreas de Educação e Formação (escolher)	Duração (escolher)	Formato (escolher)	Data (escolher)	Prioridade (escolher)	Entidade	Encargo	Observações
Gabinete do Conhecimento e Inovação	Técnico Superior	Cursos de formação de curta, média e longa duração	ReCAP: Orientação para os Resultados - Técnico Superior	Outra	Até 30 horas	À distância/ambientes virtuais	Terceiro trimestre	1 -Alta	INA - Plataforma NAU	0,00 €	
Gabinete do Conhecimento e Inovação	Assistente Técnico	Cursos de formação de curta, média e longa duração	ReCAP: Orientação para os Resultados - Assistente Técnico	Outra	Até 30 horas	À distância/ambientes virtuais			INA - Plataforma NAU	0,00 €	
Gabinete do Conhecimento e Inovação	Técnico Superior	Cursos de formação de curta, média e longa duração	ReCAP: Gestão do Conhecimento	Outra	Até 30 horas	À distância/ambientes virtuais	Quarto trimestre	1 -Alta	INA - Plataforma NAU	0,00 €	
Gabinete do Conhecimento e Inovação	Técnico Superior	Cursos de formação de curta, média e longa duração	Primeiras Abordagens à Criação de Pequenas Mostras Expositivas	322 Biblioteconomia, arquivo e documentação	Até 30 horas	À distância/ambientes virtuais	Primeiro trimestre	2 -Média	APBAD	112,00 €	Preço de sócio (IVDP Sócio APBAD)
Direção de Serviços de Fiscalização e Controlo	Dirigente Intermédio 1º grau										
Direção de Serviços de Fiscalização e Controlo	Assistente Técnico	Cursos de formação de curta, média e longa duração	Comunicação Interpessoal - Comunicação assertiva	090 Desenvolvimento pessoal	Até 30 horas	À distância/ambientes virtuais					
Direção de Serviços de Fiscalização e Controlo	Assistente Técnico	Cursos de formação de curta, média e longa duração	ReCAP: Orientação para os Resultados - Assistente Técnico	Outra	Até 30 horas	À distância/ambientes virtuais			INA - Plataforma NAU	0,00 €	
Direção de Serviços de Fiscalização e Controlo	Técnico Superior	Cursos de formação de curta, média e longa duração	Análise e interpretação de documentação jurídica - rotulagem e gestão das DOP	380 Direito	Até 30 horas	Regime presencial	Segundo trimestre		IVDP - GJ		
Direção de Serviços de Fiscalização e Controlo	Técnico Superior	Cursos de formação de curta, média e longa duração	ReCAP: Orientação para os Resultados - Técnico Superior	Outra	Até 30 horas	À distância/ambientes virtuais			INA - Plataforma NAU	0,00 €	
Direção de Serviços de	Técnico Superior	Cursos de formação de	Análise e interpretação de documentação jurídica - rotulagem e gestão das DOP	380 Direito	Até 30 horas	Regime presencial	Segundo trimestre		IVDP - GJ		

Unidade orgânica	Cargo/Carreira	Tipologia (escolher)	Ação	Área da Classificação Nacional das Áreas de Educação e Formação (escolher)	Duração (escolher)	Formato (escolher)	Data (escolher)	Prioridade (escolher)	Entidade	Encargo	Observações
Fiscalização e Controlo		curta, média e longa duração									
Direção de Serviços de Fiscalização e Controlo	Técnico Superior	Cursos de formação de curta, média e longa duração	ReCAP: Orientação para os Resultados - Técnico Superior	Outra	Até 30 horas	À distância/ambientes virtuais			INA - Plataforma NAU	0,00 €	
Direção de Serviços de Fiscalização e Controlo	Técnico Superior	Cursos de formação de curta, média e longa duração	Análise e interpretação de documentação jurídica - rotulagem e gestão das DOP	380 Direito	Até 30 horas	Regime presencial	Segundo trimestre		IVDP - GJ		
Direção de Serviços de Fiscalização e Controlo	Técnico Superior	Cursos de formação de curta, média e longa duração	ReCAP: Orientação para os Resultados - Assistente Técnico	Outra	Até 30 horas	À distância/ambientes virtuais			INA - Plataforma NAU	0,00 €	
Direção de Serviços de Fiscalização e Controlo	Assistente Técnico	Cursos de formação de curta, média e longa duração	Análise e interpretação de documentação jurídica - rotulagem e gestão das DOP	380 Direito	Até 30 horas	Regime presencial	Segundo trimestre		IVDP - GJ		
Direção de Serviços de Fiscalização e Controlo	Assistente Técnico	Cursos de formação de curta, média e longa duração	ReCAP: Orientação para os Resultados - Assistente Técnico	Outra	Até 30 horas	À distância/ambientes virtuais			INA - Plataforma NAU	0,00 €	
Direção de Serviços de Fiscalização e Controlo	Técnico Superior	Cursos de formação de curta, média e longa duração	Análise e interpretação de documentação jurídica - rotulagem e gestão das DOP	380 Direito	Até 30 horas	Regime presencial	Segundo trimestre		IVDP - GJ		
Direção de Serviços de Fiscalização e Controlo	Técnico Superior	Cursos de formação de curta, média e longa duração	ReCAP: Orientação para os Resultados - Técnico Superior	Outra	Até 30 horas	À distância/ambientes virtuais			INA - Plataforma NAU	0,00 €	
Direção de Serviços de Fiscalização e Controlo	Assistente Técnico	Cursos de formação de curta, média e longa duração	Análise e interpretação de documentação jurídica - rotulagem e gestão das DOP	380 Direito	Até 30 horas	Regime presencial	Segundo trimestre		IVDP - GJ		
Direção de Serviços de Fiscalização e Controlo	Assistente Técnico	Cursos de formação de curta, média e longa duração	ReCAP: Orientação para os Resultados - Assistente Técnico	Outra	Até 30 horas	À distância/ambientes virtuais			INA - Plataforma NAU	0,00 €	

Unidade orgânica	Cargo/Carreira	Tipologia (escolher)	Ação	Área da Classificação Nacional das Áreas de Educação e Formação (escolher)	Duração (escolher)	Formato (escolher)	Data (escolher)	Prioridade (escolher)	Entidade	Encargo	Observações
Direção de Serviços de Fiscalização e Controlo	Assistente Técnico	Cursos de formação de curta, média e longa duração	Análise e interpretação de documentação jurídica - rotulagem e gestão das DOP	380 Direito	Até 30 horas	Regime presencial	Segundo trimestre		IVDP - GJ		
Direção de Serviços de Fiscalização e Controlo	Assistente Técnico	Cursos de formação de curta, média e longa duração	ReCAP: Orientação para os Resultados - Assistente Técnico	Outra	Até 30 horas	À distância/ambientes virtuais			INA - Plataforma NAU	0,00 €	
DSFC - Gabinete de Fiscalização	Técnico Superior/Coordenador	Cursos de formação de curta, média e longa duração	Análise e interpretação de documentação jurídica - fiscalização e procedimentos contraordenacionais	380 Direito	Até 30 horas	Regime presencial	Segundo trimestre		IVDP - GJ		
DSFC - Gabinete de Fiscalização	Técnico Superior/Coordenador	Cursos de formação de curta, média e longa duração	ReCAP: Orientação para o Serviço Público - Técnico Superior	Outra	Até 30 horas	À distância/ambientes virtuais			INA - Plataforma NAU	0,00 €	
DSFC - Gabinete de Fiscalização	Agente de Fiscalização	Cursos de formação de curta, média e longa duração	Análise e interpretação de documentação jurídica - fiscalização e procedimentos contraordenacionais	380 Direito	Até 30 horas	Regime presencial	Segundo trimestre		IVDP - GJ		
DSFC - Gabinete de Fiscalização	Agente de Fiscalização	Cursos de formação de curta, média e longa duração	ReCAP: Orientação para os Resultados - Assistente Técnico	Outra	Até 30 horas	À distância/ambientes virtuais			INA - Plataforma NAU	0,00 €	
DSFC - Gabinete de Fiscalização	Agente de Fiscalização	Cursos de formação de curta, média e longa duração	Análise e interpretação de documentação jurídica - fiscalização e procedimentos contraordenacionais	380 Direito	Até 30 horas	Regime presencial	Segundo trimestre		IVDP - GJ		
DSFC - Gabinete de Fiscalização	Agente de Fiscalização	Cursos de formação de curta, média e longa duração	ReCAP: Orientação para os Resultados - Assistente Técnico	Outra	Até 30 horas	À distância/ambientes virtuais			INA - Plataforma NAU	0,00 €	
DSFC - Gabinete de Fiscalização	Agente de Fiscalização	Cursos de formação de curta, média e longa duração	Análise e interpretação de documentação jurídica - fiscalização e procedimentos contraordenacionais	380 Direito	Até 30 horas	Regime presencial	Segundo trimestre		IVDP - GJ	0,00 €	
DSFC - Gabinete de Fiscalização	Agente de Fiscalização	Cursos de formação de curta, média e longa duração	ReCAP: Orientação para os Resultados - Assistente Técnico	Outra	Até 30 horas	À distância/ambientes virtuais			INA - Plataforma NAU	0,00 €	

Unidade orgânica	Cargo/Carreira	Tipologia (escolher)	Ação	Área da Classificação Nacional das Áreas de Educação e Formação (escolher)	Duração (escolher)	Formato (escolher)	Data (escolher)	Prioridade (escolher)	Entidade	Encargo	Observações
DSFC - Gabinete de Fiscalização	Assistente Técnico	Cursos de formação de curta, média e longa duração	Análise e interpretação de documentação jurídica - fiscalização e procedimentos contraordenacionais	380 Direito	Até 30 horas	Regime presencial	Segundo trimestre		IVDP - GJ		
DSFC - Gabinete de Fiscalização	Assistente Técnico	Cursos de formação de curta, média e longa duração	ReCAP: Orientação para os Resultados - Assistente Técnico	Outra	Até 30 horas	À distância/ambientes virtuais			INA - Plataforma NAU	0,00 €	
DSFC - Gabinete de Fiscalização	Técnico Superior	Cursos de formação de curta, média e longa duração	Análise e interpretação de documentação jurídica - fiscalização e procedimentos contraordenacionais	380 Direito	Até 30 horas	Regime presencial	Segundo trimestre		IVDP - GJ		
DSFC - Gabinete de Fiscalização	Técnico Superior	Cursos de formação de curta, média e longa duração	ReCAP: Orientação para os Resultados - Técnico Superior	Outra	Até 30 horas	À distância/ambientes virtuais			INA - Plataforma NAU	0,00 €	
DSFC - Gabinete de Fiscalização	Assistente Operacional	Cursos de formação de curta, média e longa duração	Análise e interpretação de documentação jurídica - fiscalização e procedimentos contraordenacionais	380 Direito	Até 30 horas	Regime presencial	Segundo trimestre		IVDP - GJ		
DSFC - Gabinete de Fiscalização	Assistente Operacional	Cursos de formação de curta, média e longa duração	ReCAP: Orientação para os Resultados - Assistente Operacional	Outra	Até 30 horas	À distância/ambientes virtuais			INA - Plataforma NAU	0,00 €	
DSFC - Gabinete de Fiscalização	Agente de Fiscalização	Cursos de formação de curta, média e longa duração	Análise e interpretação de documentação jurídica - fiscalização e procedimentos contraordenacionais	380 Direito	Até 30 horas	Regime presencial	Segundo trimestre		IVDP - GJ		
DSFC - Gabinete de Fiscalização	Agente de Fiscalização	Cursos de formação de curta, média e longa duração	ReCAP: Orientação para os Resultados - Assistente Técnico	Outra	Até 30 horas	À distância/ambientes virtuais			INA - Plataforma NAU	0,00 €	
DSFC - Gabinete de Fiscalização	Agente de Fiscalização	Cursos de formação de curta, média e longa duração	Análise e interpretação de documentação jurídica - fiscalização e procedimentos contraordenacionais	380 Direito	Até 30 horas	Regime presencial	Segundo trimestre		IVDP - GJ		
DSFC - Gabinete de Fiscalização	Agente de Fiscalização	Cursos de formação de curta, média e longa duração	ReCAP: Orientação para os Resultados - Assistente Técnico	Outra	Até 30 horas	À distância/ambientes virtuais			INA - Plataforma NAU	0,00 €	

Unidade orgânica	Cargo/Carreira	Tipologia (escolher)	Ação	Área da Classificação Nacional das Áreas de Educação e Formação (escolher)	Duração (escolher)	Formato (escolher)	Data (escolher)	Prioridade (escolher)	Entidade	Encargo	Observações
DSFC - Gabinete de Fiscalização	Agente de Fiscalização	Cursos de formação de curta, média e longa duração	Análise e interpretação de documentação jurídica - fiscalização e procedimentos contraordenacionais	380 Direito	Até 30 horas	Regime presencial	Segundo trimestre		IVDP - GJ		
DSFC - Gabinete de Fiscalização	Agente de Fiscalização	Cursos de formação de curta, média e longa duração	ReCAP: Orientação para os Resultados - Assistente Técnico	Outra	Até 30 horas	À distância/ambientes virtuais			INA - Plataforma NAU	0,00 €	
DSFC - Unidade de Gestão de Património Vitícola	Dirigente Intermédio 2º grau										
DSFC - Unidade de Gestão de Património Vitícola	Assistente Técnico	Cursos de formação de curta, média e longa duração	Análise e interpretação de documentação jurídica - alterações de titularidade	380 Direito	Até 30 horas	Regime presencial	Segundo trimestre		IVDP - GJ		
DSFC - Unidade de Gestão de Património Vitícola	Assistente Técnico	Cursos de formação de curta, média e longa duração	ReCAP: Orientação para os Resultados - Assistente Técnico	Outra	Até 30 horas	À distância/ambientes virtuais			INA - Plataforma NAU	0,00 €	
DSFC - Unidade de Gestão de Património Vitícola	Assistente Técnico	Cursos de formação de curta, média e longa duração	Comunicação Interpessoal - Comunicação assertiva	090 Desenvolvimento pessoal	Até 30 horas	À distância/ambientes virtuais					
DSFC - Unidade de Gestão de Património Vitícola	Assistente Técnico	Cursos de formação de curta, média e longa duração	ReCAP: Orientação para os Resultados - Assistente Técnico	Outra	Até 30 horas	À distância/ambientes virtuais			INA - Plataforma NAU	0,00 €	
DSFC - Unidade de Gestão de Património Vitícola	Assistente Técnico	Cursos de formação de curta, média e longa duração	Análise e interpretação de documentação jurídica - alterações de titularidade	380 Direito	Até 30 horas	Regime presencial	Segundo trimestre		IVDP - GJ		

Unidade orgânica	Cargo/Carreira	Tipologia (escolher)	Ação	Área da Classificação Nacional das Áreas de Educação e Formação (escolher)	Duração (escolher)	Formato (escolher)	Data (escolher)	Prioridade (escolher)	Entidade	Encargo	Observações
DSFC - Unidade de Gestão de Património Vitícola	Assistente Técnico	Cursos de formação de curta, média e longa duração	ReCAP: Orientação para os Resultados - Assistente Técnico	Outra	Até 30 horas	À distância/ambientes virtuais			INA - Plataforma NAU	0,00 €	
DSFC - Unidade de Gestão de Património Vitícola	Técnico Superior	Cursos de formação de curta, média e longa duração	Análise e interpretação de documentação jurídica - alterações de titularidade	380 Direito	Até 30 horas	Regime presencial	Segundo trimestre		IVDP - GJ		
DSFC - Unidade de Gestão de Património Vitícola	Técnico Superior	Cursos de formação de curta, média e longa duração	ReCAP: Orientação para os Resultados - Técnico Superior	Outra	Até 30 horas	À distância/ambientes virtuais			INA - Plataforma NAU	0,00 €	
DSFC - Unidade de Gestão de Património Vitícola	Assistente Técnico	Cursos de formação de curta, média e longa duração	Comunicação Interpessoal - Comunicação assertiva	090 Desenvolvimento pessoal	Até 30 horas	À distância/ambientes virtuais					
DSFC - Unidade de Gestão de Património Vitícola	Assistente Técnico	Cursos de formação de curta, média e longa duração	ReCAP: Orientação para os Resultados - Assistente Técnico	Outra	Até 30 horas	À distância/ambientes virtuais			INA - Plataforma NAU	0,00 €	
DSFC - Unidade de Gestão de Património Vitícola	Técnico Superior	Cursos de formação de curta, média e longa duração	Análise e interpretação de documentação jurídica - alterações de titularidade	380 Direito	Até 30 horas	Regime presencial	Segundo trimestre		IVDP - GJ		
DSFC - Unidade de Gestão de Património Vitícola	Técnico Superior	Cursos de formação de curta, média e longa duração	ReCAP: Orientação para os Resultados - Técnico Superior	Outra	Até 30 horas	À distância/ambientes virtuais			INA - Plataforma NAU	0,00 €	
DSFC - Unidade de Gestão de Património Vitícola	Assistente Técnico	Cursos de formação de curta, média e longa duração	Comunicação Interpessoal - Comunicação assertiva	090 Desenvolvimento pessoal	Até 30 horas	À distância/ambientes virtuais					

Unidade orgânica	Cargo/Carreira	Tipologia (escolher)	Ação	Área da Classificação Nacional das Áreas de Educação e Formação (escolher)	Duração (escolher)	Formato (escolher)	Data (escolher)	Prioridade (escolher)	Entidade	Encargo	Observações
DSFC - Unidade de Gestão de Património Vitícola	Assistente Técnico	Cursos de formação de curta, média e longa duração	ReCAP: Orientação para os Resultados - Assistente Técnico	Outra	Até 30 horas	À distância/ambientes virtuais			INA - Plataforma NAU	0,00 €	
DSFC - Unidade de Gestão de Património Vitícola	Assistente Técnico	Cursos de formação de curta, média e longa duração	Análise e interpretação de documentação jurídica - alterações de titularidade	380 Direito	Até 30 horas	Regime presencial	Segundo trimestre		IVDP - GJ		
DSFC - Unidade de Gestão de Património Vitícola	Assistente Técnico	Cursos de formação de curta, média e longa duração	ReCAP: Orientação para os Resultados - Assistente Técnico	Outra	Até 30 horas	À distância/ambientes virtuais			INA - Plataforma NAU	0,00 €	
DSFC - Unidade de Gestão de Património Vitícola	Agente de Fiscalização	Cursos de formação de curta, média e longa duração	Análise e interpretação de documentação jurídica - alterações de titularidade	380 Direito	Até 30 horas	Regime presencial	Segundo trimestre		IVDP - GJ		
DSFC - Unidade de Gestão de Património Vitícola	Agente de Fiscalização	Cursos de formação de curta, média e longa duração	ReCAP: Orientação para os Resultados - Assistente Técnico	Outra	Até 30 horas	À distância/ambientes virtuais			INA - Plataforma NAU	0,00 €	
DSFC - Unidade de Gestão de Património Vitícola	Técnico Superior	Cursos de formação de curta, média e longa duração	Análise e interpretação de documentação jurídica - alterações de titularidade	380 Direito	Até 30 horas	Regime presencial	Segundo trimestre		IVDP - GJ		
DSFC - Unidade de Gestão de Património Vitícola	Técnico Superior	Cursos de formação de curta, média e longa duração	Análise e interpretação de documentação jurídica - alterações de titularidade	380 Direito	Até 30 horas	Regime presencial	Segundo trimestre		IVDP - GJ		
DSFC - Unidade de Gestão de Património Vitícola	Técnico Superior	Cursos de formação de curta, média e longa duração	Análise e interpretação de documentação jurídica - alterações de titularidade	380 Direito	Até 30 horas	Regime presencial	Segundo trimestre		IVDP - GJ		

Unidade orgânica	Cargo/Carreira	Tipologia (escolher)	Ação	Área da Classificação Nacional das Áreas de Educação e Formação (escolher)	Duração (escolher)	Formato (escolher)	Data (escolher)	Prioridade (escolher)	Entidade	Encargo	Observações
DSFC - Unidade de Gestão de Património Vitícola	Técnico Superior	Cursos de formação de curta, média e longa duração	ReCAP: Orientação para os Resultados - Técnico Superior	Outra	Até 30 horas	À distância/ambientes virtuais			INA - Plataforma NAU	0,00 €	
DSFC - Unidade de Gestão de Património Vitícola	Assistente Técnico	Cursos de formação de curta, média e longa duração	Análise e interpretação de documentação jurídica - alterações de titularidade	380 Direito	Até 30 horas	Regime presencial	Segundo trimestre		IVDP - GJ		
DSFC - Unidade de Gestão de Património Vitícola	Assistente Técnico	Cursos de formação de curta, média e longa duração	ReCAP: Orientação para os Resultados - Assistente Técnico	Outra	Até 30 horas	À distância/ambientes virtuais			INA - Plataforma NAU	0,00 €	
DSFC - Unidade de Gestão Integrada de Contas Correntes Vínicas	Dirigente Intermédio 2º grau		Análise e interpretação de documentação jurídica - alterações de titularidade	380 Direito	Até 30 horas	Regime presencial	Segundo trimestre			0,00 €	
DSFC - Unidade de Gestão Integrada de Contas Correntes Vínicas	Assistente Técnico	Cursos de formação de curta, média e longa duração	Comunicação Interpessoal - Comunicação assertiva	090 Desenvolvimento pessoal							
DSFC - Unidade de Gestão Integrada de Contas Correntes Vínicas	Assistente Técnico	Cursos de formação de curta, média e longa duração	ReCAP: Orientação para os Resultados - Assistente Técnico	Outra	Até 30 horas	À distância/ambientes virtuais			INA - Plataforma NAU	0,00 €	
DSFC - Unidade de Gestão Integrada de Contas Correntes Vínicas	Assistente Técnico	Cursos de formação de curta, média e longa duração	Comunicação Interpessoal - Comunicação assertiva	090 Desenvolvimento pessoal							
DSFC - Unidade de Gestão Integrada de Contas Correntes Vínicas	Assistente Técnico	Cursos de formação de curta, média e longa duração	ReCAP: Orientação para os Resultados - Assistente Técnico	Outra	Até 30 horas	À distância/ambientes virtuais			INA - Plataforma NAU	0,00 €	

Unidade orgânica	Cargo/Carreira	Tipologia (escolher)	Ação	Área da Classificação Nacional das Áreas de Educação e Formação (escolher)	Duração (escolher)	Formato (escolher)	Data (escolher)	Prioridade (escolher)	Entidade	Encargo	Observações
DSFC - Unidade de Gestão Integrada de Contas Correntes Vínicas	Assistente Técnico	Cursos de formação de curta, média e longa duração	Comunicação Interpessoal - Comunicação assertiva								
DSFC - Unidade de Gestão Integrada de Contas Correntes Vínicas	Assistente Técnico	Cursos de formação de curta, média e longa duração	ReCAP: Orientação para os Resultados - Assistente Técnico	Outra	Até 30 horas	À distância/ambientes virtuais			INA - Plataforma NAU	0,00 €	
DSFC - Unidade de Gestão Integrada de Contas Correntes Vínicas	Assistente Técnico	Cursos de formação de curta, média e longa duração	Análise e interpretação de documentação jurídica - alterações de titularidade	380 Direito					IVDP - GJ		
DSFC - Unidade de Gestão Integrada de Contas Correntes Vínicas	Assistente Técnico	Cursos de formação de curta, média e longa duração	ReCAP: Orientação para os Resultados - Assistente Técnico	Outra	Até 30 horas	À distância/ambientes virtuais			INA - Plataforma NAU	0,00 €	
DSFC - Unidade de Gestão Integrada de Contas Correntes Vínicas	Assistente Técnico	Cursos de formação de curta, média e longa duração	Comunicação Interpessoal - Comunicação assertiva	090 Desenvolvimento pessoal							
DSFC - Unidade de Gestão Integrada de Contas Correntes Vínicas	Assistente Técnico	Cursos de formação de curta, média e longa duração	ReCAP: Orientação para os Resultados - Assistente Técnico	Outra	Até 30 horas	À distância/ambientes virtuais			INA - Plataforma NAU	0,00 €	
DSFC - Unidade de Gestão Integrada de Contas Correntes Vínicas	Técnico Superior	Cursos de formação de curta, média e longa duração	Análise e interpretação de documentação jurídica - alterações de titularidade	380 Direito					IVDP - GJ		
DSFC - Unidade de Gestão Integrada de Contas Correntes Vínicas	Técnico Superior	Cursos de formação de curta, média e longa duração	ReCAP: Orientação para os Resultados - Técnico Superior	Outra	Até 30 horas	À distância/ambientes virtuais			INA - Plataforma NAU	0,00 €	

Unidade orgânica	Cargo/Carreira	Tipologia (escolher)	Ação	Área da Classificação Nacional das Áreas de Educação e Formação (escolher)	Duração (escolher)	Formato (escolher)	Data (escolher)	Prioridade (escolher)	Entidade	Encargo	Observações
DSFC - Unidade de Gestão Integrada de Contas Correntes Vínicas	Assistente Técnico	Cursos de formação de curta, média e longa duração	Análise e interpretação de documentação jurídica - alterações de titularidade	380 Direito					IVDP - GJ		
DSFC - Unidade de Gestão Integrada de Contas Correntes Vínicas	Assistente Técnico	Cursos de formação de curta, média e longa duração	ReCAP: Orientação para os Resultados - Assistente Técnico	Outra	Até 30 horas	À distância/ambientes virtuais			INA - Plataforma NAU	0,00 €	
Direção de Serviços Técnicos e de Certificação	Dirigente Intermédio 1º grau										
Direção de Serviços Técnicos e de Certificação	Assistente Técnico	Cursos de formação de curta, média e longa duração	Comunicação Digital	482 Informática na ótica do utilizador	Superior a 30 e inferior a 60 horas	À distância/ambientes virtuais	Segundo trimestre	2 - Média			
Direção de Serviços Técnicos e de Certificação	Assistente Técnico	Cursos de formação de curta, média e longa duração	ReCAP: Orientação para os Resultados - Assistente Técnico	Outra	Até 30 horas	À distância/ambientes virtuais	Segundo trimestre	2 - Média	INA - Plataforma NAU	0,00 €	
Direção de Serviços Técnicos e de Certificação	Técnico Superior	Cursos de formação de curta, média e longa duração	ReCAP: Orientação para os Resultados - Técnico Superior	Outra	Até 30 horas	À distância/ambientes virtuais			INA - Plataforma NAU	0,00 €	
Direção de Serviços Técnicos e de Certificação	Assistente Técnico	Cursos de formação de curta, média e longa duração	ReCAP: Orientação para os Resultados - Assistente Técnico	Outra	Até 30 horas	À distância/ambientes virtuais	Segundo trimestre	2 - Média	INA - Plataforma NAU	0,00 €	
Direção de Serviços Técnicos e de Certificação	Assistente Técnico	Cursos de formação de curta, média e longa duração	ReCAP: Orientação para os Resultados - Assistente Técnico	Outra	Até 30 horas	À distância/ambientes virtuais			INA - Plataforma NAU	0,00 €	
DSTC - Unidade de Análise Sensorial	Dirigente Intermédio 2º grau	Cursos de formação de curta, média e longa duração	Especialização em Inteligência Artificial	481 Ciências informáticas	Até 30 horas	À distância/ambientes virtuais	Segundo trimestre	2 - Média			

Unidade orgânica	Cargo/Carreira	Tipologia (escolher)	Ação	Área da Classificação Nacional das Áreas de Educação e Formação (escolher)	Duração (escolher)	Formato (escolher)	Data (escolher)	Prioridade (escolher)	Entidade	Encargo	Observações
DSTC - Unidade de Análise Sensorial	Assistente Técnico	Cursos de formação de curta, média e longa duração	ReCAP: Orientação para os Resultados - Assistente Técnico	Outra	Até 30 horas	À distância/ambientes virtuais			INA - Plataforma NAU	0,00 €	
DSTC - Unidade de Análise Sensorial	Técnico Superior	Cursos de formação de curta, média e longa duração	Excel 3.1 Desenho e estruturação Base de Dados	482 Informática na ótica do utilizador	Até 30 horas	À distância/ambientes virtuais	Segundo trimestre	2 -Média	INA- Plataforma NAU	0,00 €	
DSTC - Unidade de Análise Sensorial	Técnico Superior	Cursos de formação de curta, média e longa duração	Excel 2.2 Funções de estatística	482 Informática na ótica do utilizador	Até 30 horas	À distância/ambientes virtuais	Primeiro trimestre	2 -Média	INA- Plataforma NAU	0,00 €	
DSTC - Unidade de Análise Sensorial	Técnico Superior	Cursos de formação de curta, média e longa duração	Inteligência Artificial com Python NATIVO	481 Ciências informáticas	Superior a 30 e inferior a 60 horas	À distância/ambientes virtuais	Segundo trimestre	2 -Média	Udemy	299,99 €	
DSTC - Unidade de Análise Sensorial	Técnico Superior	Cursos de formação de curta, média e longa duração	ReCAP: Orientação para os Resultados - Técnico Superior	Outra	Até 30 horas	À distância/ambientes virtuais			INA - Plataforma NAU	0,00 €	
DSTC - Unidade de Análise Sensorial	Assistente Operacional	Cursos de formação de curta, média e longa duração	Word	482 Informática na ótica do utilizador	Até 30 horas	À distância/ambientes virtuais	Segundo trimestre	2 -Média			
DSTC - Unidade de Análise Sensorial	Assistente Operacional	Cursos de formação de curta, média e longa duração	ReCAP: Orientação para os Resultados - Assistente Operacional	Outra	Até 30 horas	À distância/ambientes virtuais			INA - Plataforma NAU	0,00 €	
DSTC - Unidade de Análise Sensorial	Assistente Técnico	Cursos de formação de curta, média e longa duração	RecAP: Orientação para os Resultados - Assistente Técnico	Outra	Até 30 horas	À distância/ambientes virtuais			INA - Plataforma NAU	0,00 €	
DSTC - Unidade de Análise Sensorial	Técnico Superior	Cursos de formação de curta, média e longa duração	Excel 2.4 Lógica, Consulta e Referência	482 Informática na ótica do utilizador	Até 30 horas	À distância/ambientes virtuais	Segundo trimestre	2 -Média	INA- Plataforma NAU	0,00 €	
DSTC - Unidade de Análise Sensorial	Técnico Superior	Cursos de formação de curta, média e longa duração	ReCAP: Orientação para os Resultados - Técnico Superior	Outra	Até 30 horas	À distância/ambientes virtuais	Terceiro trimestre	1 -Alta	INA- Plataforma NAU	0,00 €	

Unidade orgânica	Cargo/Carreira	Tipologia (escolher)	Ação	Área da Classificação Nacional das Áreas de Educação e Formação (escolher)	Duração (escolher)	Formato (escolher)	Data (escolher)	Prioridade (escolher)	Entidade	Encargo	Observações
DSTC - Unidade Laboratorial	Dirigente Intermédio 2º grau										
DSTC - Unidade Laboratorial	Assistente Técnico	Cursos de formação de curta, média e longa duração	EXCEL 2.1 Fórmulas e Funções - Primeiros Passos	482 Informática na ótica do utilizador	Até 30 horas	À distância/ambientes virtuais		2 - Média	INA, I.P.	0,00 €	
DSTC - Unidade Laboratorial	Assistente Técnico	Cursos de formação de curta, média e longa duração	ReCAP: Orientação para os Resultados - Assistente Técnico	Outra	Até 30 horas	À distância/ambientes virtuais			INA - Plataforma NAU	0,00 €	
DSTC - Unidade Laboratorial	Assistente Técnico	Cursos de formação de curta, média e longa duração	ReCAP: Orientação para os Resultados - Assistente Técnico	Outra	Até 30 horas	À distância/ambientes virtuais			INA - Plataforma NAU	0,00 €	
DSTC - Unidade Laboratorial	Técnico Superior	Cursos de formação de curta, média e longa duração	ReCAP: Orientação para os Resultados - Técnico Superior	Outra	Até 30 horas	À distância/ambientes virtuais			INA - Plataforma NAU	0,00 €	
DSTC - Unidade Laboratorial	Técnico Superior	Cursos de formação de curta, média e longa duração	Word 1: Introdução e Fundamentos Básicos	482 Informática na ótica do utilizador	Até 30 horas	À distância/ambientes virtuais	Segundo trimestre	2 - Média	INA, I.P.	0,00 €	
DSTC - Unidade Laboratorial	Assistente Técnico	Cursos de formação de curta, média e longa duração	Introdução às Tecnologias Emergentes e Transformação Digital	482 Informática na ótica do utilizador	Até 30 horas	À distância/ambientes virtuais		2 - Média	INA, I.P.	0,00 €	
DSTC - Unidade Laboratorial	Assistente Técnico	Cursos de formação de curta, média e longa duração	ReCAP: Orientação para os Resultados - Assistente Técnico	Outra	Até 30 horas	À distância/ambientes virtuais			INA - Plataforma NAU	0,00 €	
DSTC - Unidade Laboratorial	Técnico Superior	Cursos de formação de curta, média e longa duração	ReCAP: Organização, Planeamento e Gestão de Projetos	Outra	Até 30 horas	À distância/ambientes virtuais			INA - Plataforma NAU	0,00 €	
DSTC - Unidade Laboratorial	Técnico Superior	Cursos de formação de curta, média e longa duração	ReCAP: Inteligência Emocional	Outra	Até 30 horas	À distância/ambientes virtuais			INA - Plataforma NAU	0,00 €	

Unidade orgânica	Cargo/Carreira	Tipologia (escolher)	Ação	Área da Classificação Nacional das Áreas de Educação e Formação (escolher)	Duração (escolher)	Formato (escolher)	Data (escolher)	Prioridade (escolher)	Entidade	Encargo	Observações
DSTC - Unidade Laboratorial	Técnico Superior	Cursos de formação de curta, média e longa duração	ReCAP: Orientação para a Colaboração - Técnico Superior	Outra	Até 30 horas	À distância/ambientes virtuais			INA - Plataforma NAU	0,00 €	
DSTC - Unidade Laboratorial	Técnico Superior	Cursos de formação de curta, média e longa duração	ReCAP: Orientação para a Mudança e Inovação - Técnico Superior	Outra	Até 30 horas	À distância/ambientes virtuais			INA - Plataforma NAU	0,00 €	
DSTC - Unidade Laboratorial	Assistente Técnico	Cursos de formação de curta, média e longa duração	Inteligência Artificial	481 Ciências informáticas	Até 30 horas	À distância/ambientes virtuais	Terceiro trimestre	2 - Média	NAU		
DSTC - Unidade Laboratorial	Assistente Técnico	Cursos de formação de curta, média e longa duração	ReCAP: Orientação para a Mudança e Inovação - Assistente Técnico	Outra	Até 30 horas	À distância/ambientes virtuais			INA - Plataforma NAU	0,00 €	
DSTC - Unidade Laboratorial	Assistente Técnico	Cursos de formação de curta, média e longa duração	APD 1.4. Armazenar e organizar informação digital	481 Ciências informáticas	Até 30 horas	À distância/ambientes virtuais	Terceiro trimestre	2 - Média	INA, I.P.		
DSTC - Unidade Laboratorial	Assistente Técnico	Cursos de formação de curta, média e longa duração	ReCAP: Iniciativa	Outra	Até 30 horas	À distância/ambientes virtuais			INA - Plataforma NAU	0,00 €	
DSTC - Unidade Laboratorial	Assistente Técnico	Cursos de formação de curta, média e longa duração	ReCAP: Orientação para os Resultados - Assistente Técnico	Outra	Até 30 horas	À distância/ambientes virtuais			INA - Plataforma NAU	0,00 €	
DSTC - Unidade Laboratorial	Assistente Técnico	Cursos de formação de curta, média e longa duração	An Introduction to LC-MS	442 Química	Até 30 horas	À distância/ambientes virtuais	Quarto trimestre	2 - Média	Phenomex	510,00 €	Acresce IVA à taxa legal

Unidade orgânica	Cargo/Carreira	Tipologia (escolher)	Ação	Área da Classificação Nacional das Áreas de Educação e Formação (escolher)	Duração (escolher)	Formato (escolher)	Data (escolher)	Prioridade (escolher)	Entidade	Encargo	Observações
DSTC - Unidade Laboratorial	Assistente Técnico	Cursos de formação de curta, média e longa duração	Espectroscopia de Absorção Atómica	524 Tecnologia dos processos químicos	Até 30 horas	Regime presencial	Terceiro trimestre	2 - Média	Specanalitica	290,00 €	
DSTC - Unidade Laboratorial	Assistente Técnico	Cursos de formação de curta, média e longa duração	ReCAP: Orientação para a Mudança e Inovação - Assistente Técnico	Outra	Até 30 horas	À distância/ambientes virtuais			INA - Plataforma NAU	0,00 €	
DSTC - Unidade Laboratorial	Assistente Técnico	Cursos de formação de curta, média e longa duração	ReCAP: Orientação para o Serviço Público - Assistente Técnico	Outra	Até 30 horas	À distância/ambientes virtuais			INA - Plataforma NAU	0,00 e	
DSTC - Unidade Laboratorial	Técnico Superior	Cursos de formação de curta, média e longa duração	Introdução à Automação de Processos Robóticos (RPA)	481 Ciências informáticas	Até 30 horas	À distância/ambientes virtuais		2 - Média	INA, I.P.	0,00 €	
DSTC - Unidade Laboratorial	Técnico Superior	Cursos de formação de curta, média e longa duração	Inteligência Artificial para Dirigentes, Gestores de Projeto e Equipas Técnicas	481 Ciências informáticas	Até 30 horas	À distância/ambientes virtuais		1 - Alta	INA, I.P.	300€ (Bolsa PRR 150€)	
DSTC - Unidade Laboratorial	Técnico Superior	Cursos de formação de curta, média e longa duração	ReCAP: Organização, Planeamento e Gestão de Projetos	Outra	Até 30 horas	À distância/ambientes virtuais			INA - Plataforma NAU	0,00 €	
DSTC - Unidade Laboratorial	Técnico Superior	Cursos de formação de curta, média e longa duração	ReCAP: Orientação para a Mudança e Inovação - Técnico Superior	Outra	Até 30 horas	À distância/ambientes virtuais			INA - Plataforma NAU	0,00 €	
Direção de Serviços Administrativos e Financeiros	Dirigente Intermédio 1º grau	Cursos de formação de curta, média e longa duração	Código Procedimento Administrativo	380 Direito	Até 30 horas	À distância/ambientes virtuais	Segundo trimestre	1 - Alta	INA	210,00 €	

Unidade orgânica	Cargo/Carreira	Tipologia (escolher)	Ação	Área da Classificação Nacional das Áreas de Educação e Formação (escolher)	Duração (escolher)	Formato (escolher)	Data (escolher)	Prioridade (escolher)	Entidade	Encargo	Observações
Direção de Serviços Administrativos e Financeiros	Assistente Técnico	Cursos de formação de curta, média e longa duração	Ajuste Direto e Consulta Prévia – O Essencial dos Procedimentos Fechados: Quando, Como e Até Onde? 2ª Edição	380 Direito	Até 30 horas	À distância/ambientes virtuais	Terceiro trimestre	1 -Alta	Associação Portuguesa dos Contratos Públicos	85,00 €	
Direção de Serviços Administrativos e Financeiros	Assistente Técnico	Cursos de formação de curta, média e longa duração	ReCAP: Orientação para a Segurança	Outra	Até 30 horas	À distância/ambientes virtuais	Terceiro trimestre	1 -Alta	INA - Plataforma NAU	0,00 €	
Direção de Serviços Administrativos e Financeiros	Assistente Operacional	Cursos de formação de curta, média e longa duração	ReCAP: Orientação para a Segurança	Outra	Até 30 horas	À distância/ambientes virtuais	Segundo trimestre	1 -Alta	INA - Plataforma NAU	0,00 €	
Direção de Serviços Administrativos e Financeiros	Assistente Operacional	Cursos de formação de curta, média e longa duração	ReCAP: Orientação para a Segurança	Outra	Até 30 horas	À distância/ambientes virtuais	Segundo trimestre	1 -Alta	INA - Plataforma NAU	0,00 €	
Direção de Serviços Administrativos e Financeiros	Técnico Superior	Cursos de formação de curta, média e longa duração	Gestão da Manutenção das Instalações e Equipamentos	Outra	Até 30 horas	À distância/ambientes virtuais	Segundo trimestre	1 -Alta	IGAP	160,00 €	
Direção de Serviços Administrativos e Financeiros	Técnico Superior	Cursos de formação de curta, média e longa duração	ReCAP: Orientação para a Segurança	Outra	Até 30 horas	À distância/ambientes virtuais	Segundo trimestre	1 -Alta	INA - Plataforma NAU	0,00 €	
Direção de Serviços Administrativos e Financeiros	Técnico Superior	Cursos de formação de curta, média e longa duração	Contratação Excluída 2.ª Edição	380 Direito	Até 30 horas	À distância/ambientes virtuais	Primeiro trimestre	1 -Alta	Associação Portuguesa dos Contratos Públicos	55,00 €	06 de março de 2026
Direção de Serviços Administrativos e Financeiros	Técnico Superior	Cursos de formação de curta, média e longa duração	ReCAP: Orientação para a Segurança	Outra	Até 30 horas	À distância/ambientes virtuais			INA - Plataforma NAU	0,00 €	
Direção de Serviços Administrativos e Financeiros	Assistente Técnico	Cursos de formação de curta, média e longa duração	ReCAP: Orientação para a Segurança	Outra	Até 30 horas	À distância/ambientes virtuais	Segundo trimestre	1 -Alta	INA - Plataforma NAU	0,00 €	
Direção de Serviços	Assistente Técnico	Cursos de formação de	ReCAP: Orientação para a Segurança	Outra	Até 30 horas	À distância/ambientes virtuais	Segundo trimestre	1 -Alta	INA - Plataforma NAU	0,00 €	

Unidade orgânica	Cargo/Carreira	Tipologia (escolher)	Ação	Área da Classificação Nacional das Áreas de Educação e Formação (escolher)	Duração (escolher)	Formato (escolher)	Data (escolher)	Prioridade (escolher)	Entidade	Encargo	Observações
Administrativos e Financeiros		curta, média e longa duração									
Direção de Serviços Administrativos e Financeiros	Técnico Superior	Cursos de formação de curta, média e longa duração	Contratação Excluída 2.ª Edição	380 Direito	Até 30 horas	À distância/ambientes virtuais	Primeiro trimestre	1 -Alta	Associação Portuguesa dos Contratos Públicos	55,00 €	06 de março de 2026
Direção de Serviços Administrativos e Financeiros	Técnico Superior	Cursos de formação de curta, média e longa duração	ReCAP: Orientação para a Segurança	Outra	Até 30 horas	À distância/ambientes virtuais			INA - Plataforma NAU	0,00 €	
Direção de Serviços Administrativos e Financeiros	Assistente Operacional	Cursos de formação de curta, média e longa duração	ReCAP: Orientação para a Segurança	Outra	Até 30 horas	À distância/ambientes virtuais	Segundo trimestre	1 -Alta	INA - Plataforma NAU	0,00 €	
DSAF - Unidade Financeira e Orçamental	Técnico Superior	Cursos de formação de curta, média e longa duração	ReCAP: Orientação para a Segurança	Outra	Até 30 horas	À distância/ambientes virtuais	Segundo trimestre	1 -Alta	INA - Plataforma NAU	0,00 €	
DSAF - Unidade Financeira e Orçamental	Técnico Superior	Cursos de formação de curta, média e longa duração	A Contabilidade Pública no Âmbito das Aquisições	344 Contabilidade e fiscalidade	Até 30 horas	À distância/ambientes virtuais	Segundo trimestre	1 -Alta	INA	0,00 €	
DSAF - Unidade Financeira e Orçamental	Técnico Superior	Cursos de formação de curta, média e longa duração	ReCAP: Orientação para a Segurança	Outra	Até 30 horas	À distância/ambientes virtuais	Segundo trimestre	1 -Alta	IGAP	0,00 €	
DSAF - Unidade Financeira e Orçamental	Técnico Superior	Cursos de formação de curta, média e longa duração	ReCAP: Orientação para a Segurança	Outra	Até 30 horas	À distância/ambientes virtuais	Segundo trimestre	2 -Média	INA - Plataforma NAU	0,00 €	
DSAF - Unidade Financeira e Orçamental	Técnico Superior	Cursos de formação de curta, média e longa duração	Excel: Tabelas Dinâmicas: 3.3	482 Informática na ótica do utilizador	Até 30 horas	À distância/ambientes virtuais	Segundo trimestre	2 -Média	INA	0,00 €	
DSAF - Unidade Financeira e Orçamental	Técnico Superior	Cursos de formação de curta, média e longa duração	Gestão da Manutenção das Instalações e Equipamentos	Outra	Até 30 horas	À distância/ambientes virtuais	Segundo trimestre	1 -Alta	IGAP	160,00 €	

Unidade orgânica	Cargo/Carreira	Tipologia (escolher)	Ação	Área da Classificação Nacional das Áreas de Educação e Formação (escolher)	Duração (escolher)	Formato (escolher)	Data (escolher)	Prioridade (escolher)	Entidade	Encargo	Observações
DSAF - Unidade Financeira e Orçamental	Técnico Superior	Cursos de formação de curta, média e longa duração	ReCAP: Orientação para a Segurança	Outra	Até 30 horas	À distância/ambientes virtuais			INA - Plataforma NAU	0,00 €	
DSAF - Unidade Financeira e Orçamental	Técnico Superior	Cursos de formação de curta, média e longa duração	ReCAP: Orientação para a Segurança	Outra	Até 30 horas	À distância/ambientes virtuais	Segundo trimestre	1 -Alta	INA - Plataforma NAU	0,00 €	
DSAF - Unidade de Gestão de Pessoas	Dirigente Intermédio 2º grau	Cursos de formação de curta, média e longa duração	Avaliação de Desempenho	345 Gestão e administração (formação, pessoal, financeira, logística, etc.)	Até 30 horas	À distância/ambientes virtuais	Segundo trimestre	2 -Média	GPP	0,00 €	
DSAF - Unidade de Gestão de Pessoas	Técnico Superior	Cursos de formação de curta, média e longa duração	ReCAP: Orientação para a Segurança	Outra	Até 30 horas	À distância/ambientes virtuais			INA - Plataforma NAU	0,00 €	
DSAF - Unidade de Gestão de Pessoas	Técnico Superior	Cursos de formação de curta, média e longa duração	ReCAP: Orientação para a Segurança	Outra	Até 30 horas	À distância/ambientes virtuais	Segundo trimestre	1 -Alta	INA - Plataforma NAU	0,00 €	
DSAF - Unidade de Gestão de Pessoas	Assistente Técnico	Cursos de formação de curta, média e longa duração	ReCAP: Orientação para a Segurança	Outra	Até 30 horas	À distância/ambientes virtuais	Terceiro trimestre	1 -Alta	INA - Plataforma NAU	0,00 €	
DSAF - Unidade de Gestão de Pessoas	Técnico Superior	Cursos de formação de curta, média e longa duração	Excel - Folhas de Cálculo: Fórmulas e Funções	482 Informática na ótica do utilizador	Até 30 horas	À distância/ambientes virtuais	Segundo trimestre	2 -Média	INA - Plataforma NAU	0,00 €	
DSAF - Unidade de Gestão de Pessoas	Técnico Superior	Cursos de formação de curta, média e longa duração	ReCAP: Orientação para a Segurança	Outra	Até 30 horas	À distância/ambientes virtuais	Segundo trimestre	2 -Média	INA - Plataforma NAU	0,00 €	
Unidade de Sistemas de Informação	Dirigente Intermédio 2º grau	Cursos de formação de curta, média e longa duração	Responsável de Cibersegurança	481 Ciências informáticas	Até 30 horas		Terceiro trimestre	1 -Alta			

Unidade orgânica	Cargo/Carreira	Tipologia (escolher)	Ação	Área da Classificação Nacional das Áreas de Educação e Formação (escolher)	Duração (escolher)	Formato (escolher)	Data (escolher)	Prioridade (escolher)	Entidade	Encargo	Observações
Unidade de Sistemas de Informação	Técnico Superior	Cursos de formação de curta, média e longa duração	Inovação Digital Assente em Dados Estatísticos	481 Ciências informáticas	Até 30 horas	À distância/ambientes virtuais	Terceiro trimestre	2 - Média	IDADEST		
Unidade de Sistemas de Informação	Técnico Superior	Cursos de formação de curta, média e longa duração	ReCAP: Orientação para a Mudança e Inovação	Outra	Até 30 horas	À distância/ambientes virtuais		2 - Média	INA - Plataforma NAU	0,00 €	
Unidade de Sistemas de Informação	Especialista de Sistemas e Tecnologias de Informação	Cursos de formação de curta, média e longa duração	Inteligência Artificial na Administração Pública	481 Ciências informáticas	Até 30 horas	À distância/ambientes virtuais	Terceiro trimestre	2 - Média		0,00 €	Código NAU: BB_INAR
Unidade de Sistemas de Informação	Especialista de Sistemas e Tecnologias de Informação	Cursos de formação de curta, média e longa duração	ReCAP: Orientação para a Mudança e Inovação	Outra	Até 30 horas	À distância/ambientes virtuais			INA - Plataforma NAU	0,00 €	
Unidade de Sistemas de Informação	Técnico Superior	Cursos de formação de curta, média e longa duração	Programação para a web	481 Ciências informáticas	Até 30 horas	À distância/ambientes virtuais	Primeiro trimestre	2 - Média	Politécnico de Lisboa	0,00 €	Código NAU - PROGRWEB
Unidade de Sistemas de Informação	Técnico Superior	Cursos de formação de curta, média e longa duração	Comunicar com Clareza	090 Desenvolvimento pessoal	Até 30 horas	À distância/ambientes virtuais	Terceiro trimestre	2 - Média	Cenjor	0,00 €	Código NAU - CCVML
Unidade de Sistemas de Informação	Técnico Superior	Cursos de formação de curta, média e longa duração	Cibersegurança Aplicada	481 Ciências informáticas	Até 30 horas	À distância/ambientes virtuais	Segundo trimestre	2 - Média		480,00 €	50% do valor da propina financiado por bolsa concedida pelo INA, I. P. no âmbito do PRR + 50% da propina suportado pela entidade empregadora ou pelo formando
Unidade de Sistemas de Informação	Técnico Superior	Cursos de formação de curta, média e longa duração	ReCAP: Orientação para a Mudança e Inovação	Outra	Até 30 horas	À distância/ambientes virtuais			INA - Plataforma NAU	0,00 €	
Unidade de Sistemas de Informação	Assistente Técnico	Cursos de formação de curta, média e longa duração	ReCAP: Orientação para a Mudança e Inovação	Outra	Até 30 horas	À distância/ambientes virtuais			INA - Plataforma NAU	0,00 €	

Unidade orgânica	Cargo/Carreira	Tipologia (escolher)	Ação	Área da Classificação Nacional das Áreas de Educação e Formação (escolher)	Duração (escolher)	Formato (escolher)	Data (escolher)	Prioridade (escolher)	Entidade	Encargo	Observações
Unidade de Promoção e Comunicação	Dirigente Intermédio 2º grau										
Unidade de Promoção e Comunicação	Técnico Superior	Cursos de formação de curta, média e longa duração	Inglês	222 Línguas estrangeiras	Superior a 30 e inferior a 60 horas	Regime presencial	Terceiro trimestre	1 -Alta			
Unidade de Promoção e Comunicação	Técnico Superior	Cursos de formação de curta, média e longa duração	ReCAP: Orientação para os Resultados - Técnico Superior	Outra	Até 30 horas	À distância/ambientes virtuais			INA - Plataforma NAU	0,00 €	
Unidade de Promoção e Comunicação	Assistente Técnico	Cursos de formação de curta, média e longa duração	ReCAP: Orientação para os Resultados - Assistente Técnico	Outra	Até 30 horas	À distância/ambientes virtuais			INA - Plataforma NAU	0,00 €	
Unidade de Promoção e Comunicação	Técnico Superior	Cursos de formação de curta, média e longa duração	Marketing de Vinhos	342 Marketing e publicidade	Até 30 horas	À distância/ambientes virtuais	Segundo trimestre	2 -Média			
Unidade de Promoção e Comunicação	Técnico Superior	Cursos de formação de curta, média e longa duração	ReCAP: Orientação para os Resultados - Técnico Superior	Outra	Até 30 horas	À distância/ambientes virtuais			INA - Plataforma NAU	0,00 €	
Unidade de Promoção e Comunicação	Assistente Técnico	Cursos de formação de curta, média e longa duração	ReCAP: Orientação para os Resultados - Assistente Técnico	Outra	Até 30 horas	À distância/ambientes virtuais			INA - Plataforma NAU	0,00 €	
Unidade de Promoção e Comunicação	Assistente Técnico	Cursos de formação de curta, média e longa duração	ReCAP: Orientação para os Resultados - Assistente Técnico	Outra	Até 30 horas	À distância/ambientes virtuais	Segundo trimestre	2 -Média	INA - Plataforma NAU	0,00 €	
Unidade de Promoção e Comunicação	Assistente Técnico	Cursos de formação de curta, média e longa duração	Comunicação	342 Marketing e publicidade	Até 30 horas	À distância/ambientes virtuais	Segundo trimestre	2 -Média	INA, I.P.	0,00 €	
Unidade de Promoção e Comunicação	Assistente Técnico	Cursos de formação de curta, média e longa duração	ReCAP: Orientação para os Resultados - Assistente Técnica	Outra	Até 30 horas	À distância/ambientes virtuais			INA - Plataforma NAU	0,00 €	

Unidade orgânica	Cargo/Carreira	Tipologia (escolher)	Ação	Área da Classificação Nacional das Áreas de Educação e Formação (escolher)	Duração (escolher)	Formato (escolher)	Data (escolher)	Prioridade (escolher)	Entidade	Encargo	Observações
Unidade de Promoção e Comunicação	Assistente Técnico	Cursos de formação de curta, média e longa duração	ReCAP: Orientação para os Resultados - Assistente Técnica	Outra	Até 30 horas	À distância/ambientes virtuais			INA - Plataforma NAU	0,00 €	
Unidade de Promoção e Comunicação	Assistente Técnico	Cursos de formação de curta, média e longa duração	ReCAP: Orientação para os Resultados - Assistente Técnico	Outra	Até 30 horas	À distância/ambientes virtuais			INA - Plataforma NAU	0,00 €	
Unidade de Promoção e Comunicação	Técnico Superior	Cursos de formação de curta, média e longa duração	ReCAP: Orientação para os Resultados - Técnico Superior	Outra	Até 30 horas	À distância/ambientes virtuais			INA - Plataforma NAU	0,00 €	
Unidade de Promoção e Comunicação	Técnico Superior	Cursos de formação de curta, média e longa duração	TE Inteligência Artificial 2 Competências Profissionais e Recursos Tecnológicos	481 Ciências informáticas	Até 30 horas	À distância/ambientes virtuais			INA - Plataforma NAU	0,00 €	
Unidade de Promoção e Comunicação	Técnico Superior	Cursos de formação de curta, média e longa duração	Contratação Pública	380 Direito	Até 30 horas	À distância/ambientes virtuais	Terceiro trimestre	1 -Alta	INA, I.P.	140,00 €	

Anexo 3 – Plano Anual de Formação da Câmara de Provedores - 2026

Ano	Formação	Descrição da Formação	CrITÉrios de Avaliação	Nº de Ensaios/Sessões Previstas	Datas Previstas
2026	Identificação de Defeitos mais comuns em Vinhos	Serão colocados em prova, pelo menos 3 ensaios (vinhos) com defeitos distintos reprovados pela Câmara de Provedores, ou alterados com concentrações conhecidas, em copos pretos. Não serão indicados aos provedores quais os defeitos em prova que deverão ser identificados. Eventualmente poderão ser colocados em prova, vinhos sem defeito que devem ser corretamente identificados com defeito ausente.	Os resultados de cada ensaio deverão ser discutidos no final da prova. Se algum(s) dos provedores(s) não efetuar a correspondência correta para um determinado ensaio (defeito), por duas vezes seguidas, deverá repetir o ensaio o mais rapidamente possível. Anualmente, cada provedor deverá ser avaliado. Cada provedor, deverá ter taxa de sucesso global anual superior a 50%, para o conjunto de ensaios (defeitos) que tentou identificar. Entre 50% e 74% a classificação será de Razoável. Entre 75% e 89% a classificação será de Bom. A avaliação entre 90% e 100%, será considerada de Excelente. Se a classificação for inferior a 50%, deverá ser aberto TNC e acentuar-se a cadência de ensaios, para o provedor em causa, no ano seguinte.	Em condições normais, cada provedor deverá efetuar a identificação no mínimo de 12 defeitos (ensaios). (Alguns defeitos poderão ser avaliados mais do que uma vez)	Fevereiro
					Março
					Abril
					Maio
					Junho
					Julho
					Agosto
					Setembro
					Outubro
					Novembro
Dezembro					
Ano	Formação	Descrição da Formação	CrITÉrios de Avaliação	Nº de Ensaios/Sessões Previstas	Datas Previstas
2026	Prova e discussão de vinhos e aguardentes para aferição de critérios e divulgação de conteúdos técnicos	Prova de vinhos e aguardentes, com discussão sobre os mesmos, que correspondam por exemplo a matrizes estranhas e que tenham sido reprovados por motivos não claros, como por exemplo: "aroma e sabor atípico", ou "defeito não caracterizável", ou ainda para aferição de critérios de avaliação. O objetivo destas ações, é em última análise, procurar aferir critérios entre os provedores e enriquecer a cultura vínica do grupo a partir da discussão e troca de opiniões técnicas.		Anualmente, deverão ser efetuadas, no mínimo 6 sessões de Provas para aferição de critérios, tendencialmente temáticas	Fevereiro
					Abril
					Maio
					Junho
					Setembro
					Outubro
Novembro					
Ano	Formação	Descrição da Formação	CrITÉrios de Avaliação	Nº de Ensaios/Sessões Previstas	Datas Previstas
2026	Formações Diversas	Estas formações são de âmbito geral e alargado e procura-se estimular a motivação e conhecimento global do Mundo dos Vinhos pelos provedores (ex: clube de vinhos, defeitos de vinhos, etc...). Poderão igualmente ter como objetivo a preparação dos provedores para qualificações ou requalificações diversas		Mínimo 2 Sessões em 2026	Março
					Outubro

Ano	Formação	Descrição da Formação	CrITÉrios de Avaliação	Nº de Ensaios/Sessões Previstas	Datas Previstas
2026	Formações e provas de vinhos com enólogos	Este tipo de ações revela-se muito importante na atualização técnica e troca de opiniões com prestigiados enólogos.		Previstas 2 Provas com Enólogos durante o ano de 2026	<div style="border: 1px solid black; padding: 2px;">Abril</div> <div style="border: 1px solid black; padding: 2px;">Outubro</div> <div style="border: 1px solid black; padding: 2px;"> </div> <div style="border: 1px solid black; padding: 2px;"> </div>

Instituto dos Vinhos do Douro e do Porto, I.P.

Plano de Formação Profissional 2026

Edição: 19 de junho de 2026.

Rua dos Camilos, 90

5050-272 Peso da Régua - Portugal

+351 254 320 130

ivdp@ivdp.pt